

# Strategisk sundhedsfremme på virksomheder - fra politik til hverdag

/ **Annemette Grønborg Eskesen og Anette Sylvestersen**

Københavns Kommune, Afdeling for Folkesundhed i København

MHW 2018, 6. juni 2018



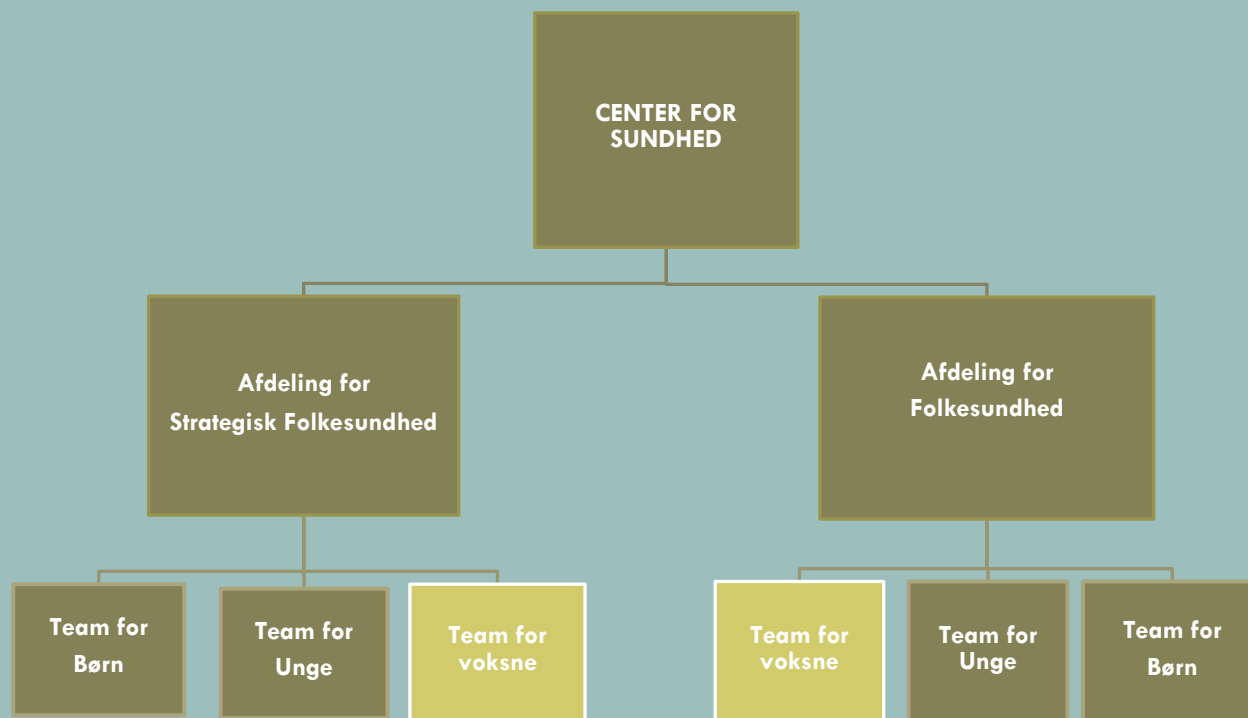
# DISPOSITION

## **Annemette**

- Vores organisation – hvem er vi
- Den politiske proces – hvordan startede det
- Hvem samarbejder vi med
- Rekruttering – hvordan gør vi

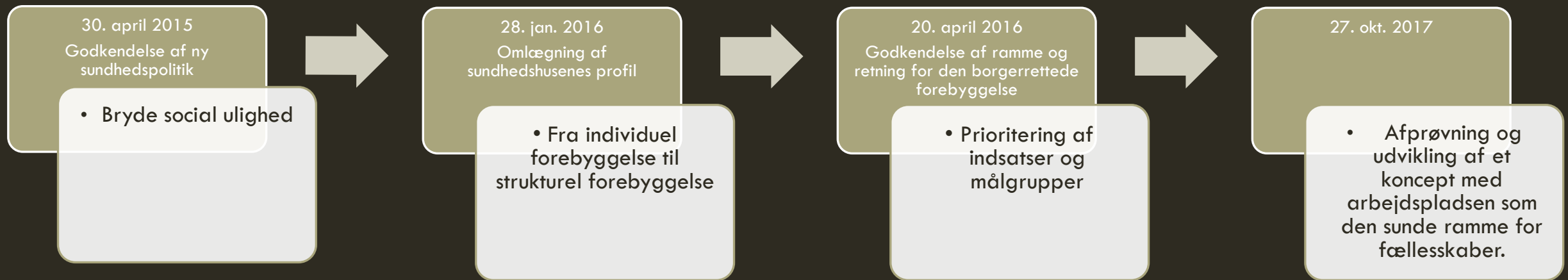
## **Anette**

- Hvordan gør vi i praksis
- En proces i fem trin
- Eksempler fra virksomhederne
- Gode råd



# TEAM FOR VOKSNE

AFDELING FOR  
FOLKESUNDHED  
KØBENHAVNS KOMMUNE



# DEN POLITISKE PROCES

HVORDAN STARTEDE DET

# EKSEMPLER PÅ SAMARBEJDE MED VIRKSOMHEDER

**Vi opsøger alle virksomheder beliggende i Københavns Kommune undtagen vores egne kommunale arbejdspladser, dvs. private, statslige og regionale.**

**Vi samarbejder med virksomheder indenfor brancherne**

**Vand og energiforsyning**

**Taxakørsel**

**Bustransport**

**Affaldshåndtering**

**Portører**

**Sceneteknik**

# LØBENDE REKRUTTERING – HVORDAN

IDENTIFIKATION AF RELEVANTE VIRKSOMHEDER

KONTAKT VIA TELEFON

INFORMATIONSMØDE

UNDERSKRIVER EN SAMARBEJDSAFTALE

# MODTAGELSE

## **Motivation:**

Direktører/medarbejderrepræsentanter bliver overraskede, når de ser statistikken

## **Relevans:**

De forstår, der et problem, og at vi kommer i en god sags tjeneste

# Vi vil gerne etablere partnerskaber

Partnerskaber med øvrige kommunale forvaltninger og kommunale projekter

Pensionskasser

Konsulentfirmaer

Frivillige foreninger og klubber

Fagforeninger

Andre kommuner

Sundhedsfaglige netværk

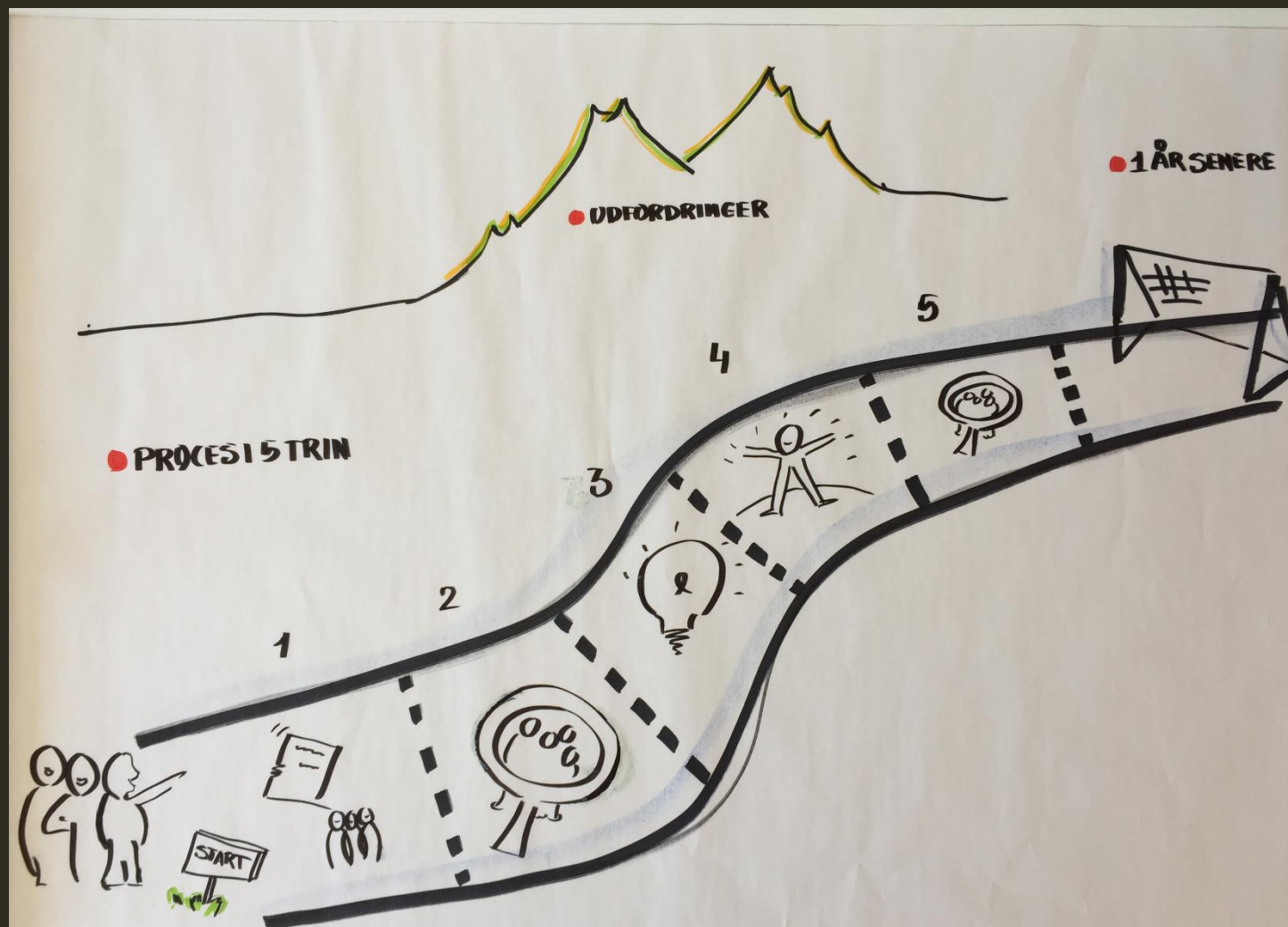
m.fl. – fx med jer!

**ULIGHED I SUNDHED KAN KUN LØSES  
AF MANGE AKTØRER I FÆLLESSKAB**

**En ”udvidet”  
organisation**



# EN PROCES I 5 TRIN



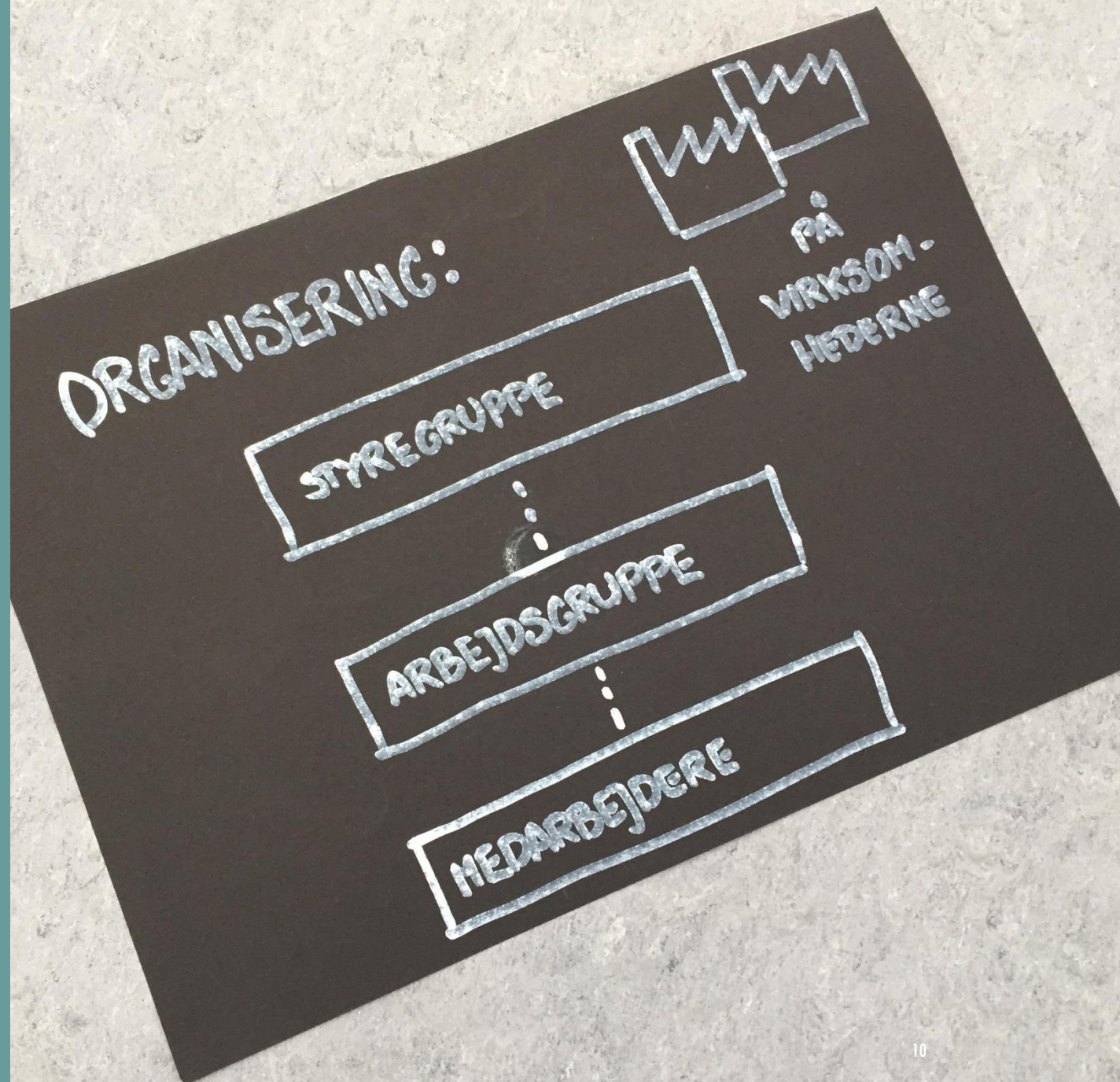
# ORGANISERING

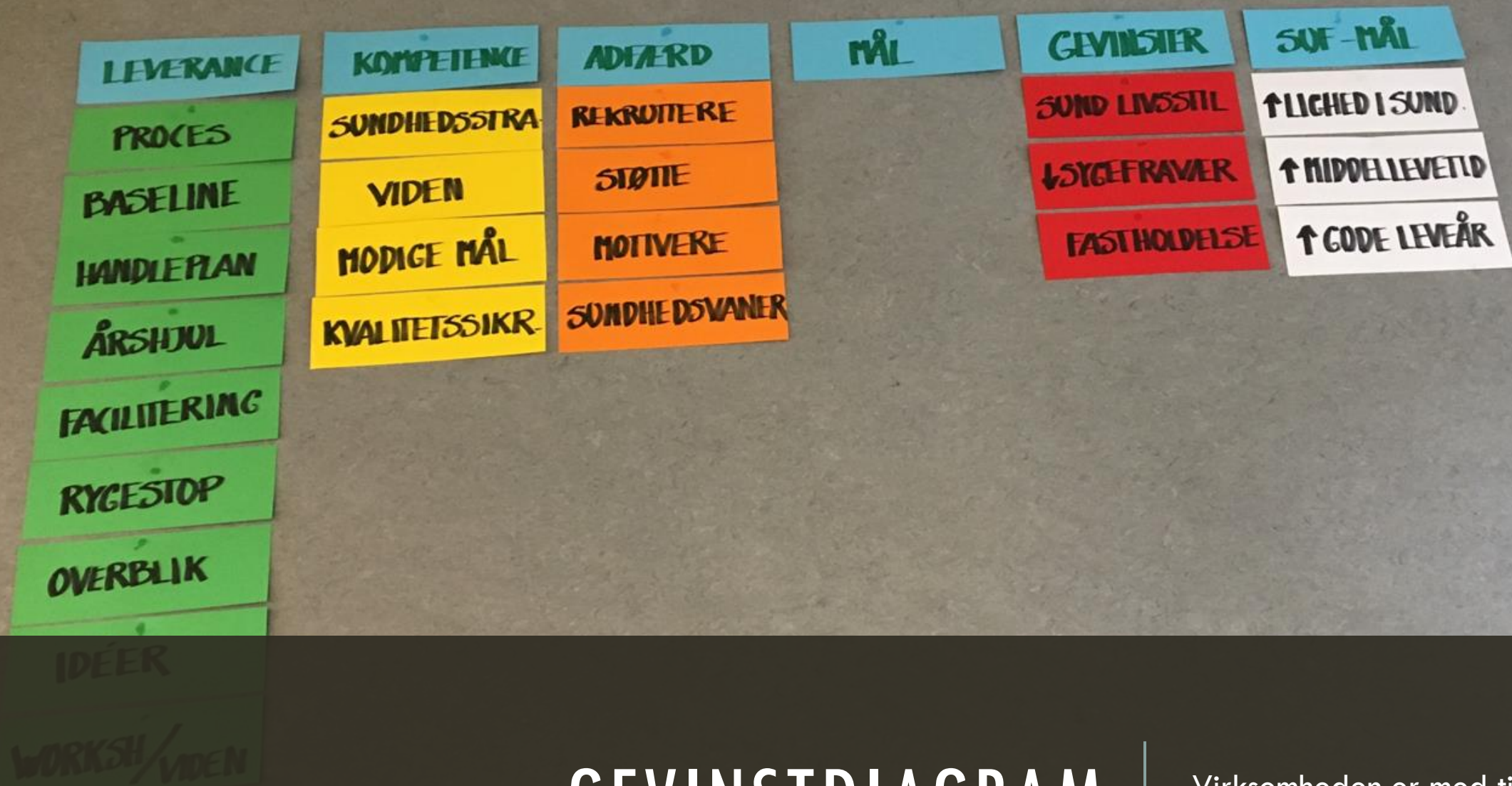
## Styregruppe:

- Ledelsesrepræsentant (gerne øverste leder)
- Medarbejderrepræsentant (fx AMR, TR)
- Konsulent Fra Københavns Kommune

## Arbejdsgruppe:

- Ledelsesrepræsentant (HR-chef, personalechef, øverste leder)
- Medarbejderrepræsentanter
- Konsulent fra KK





# GEVINSTDIAGRAM

Virksomheden er med til at sætte mål

# GODE RÅD

- Brug ekspertviden
- Lær af andres erfaringer
- Ha' en model der er plastisk
- Forventningsafstem med virksomhederne

**KOM OG SNAK MED OS I PAUSEN!**

